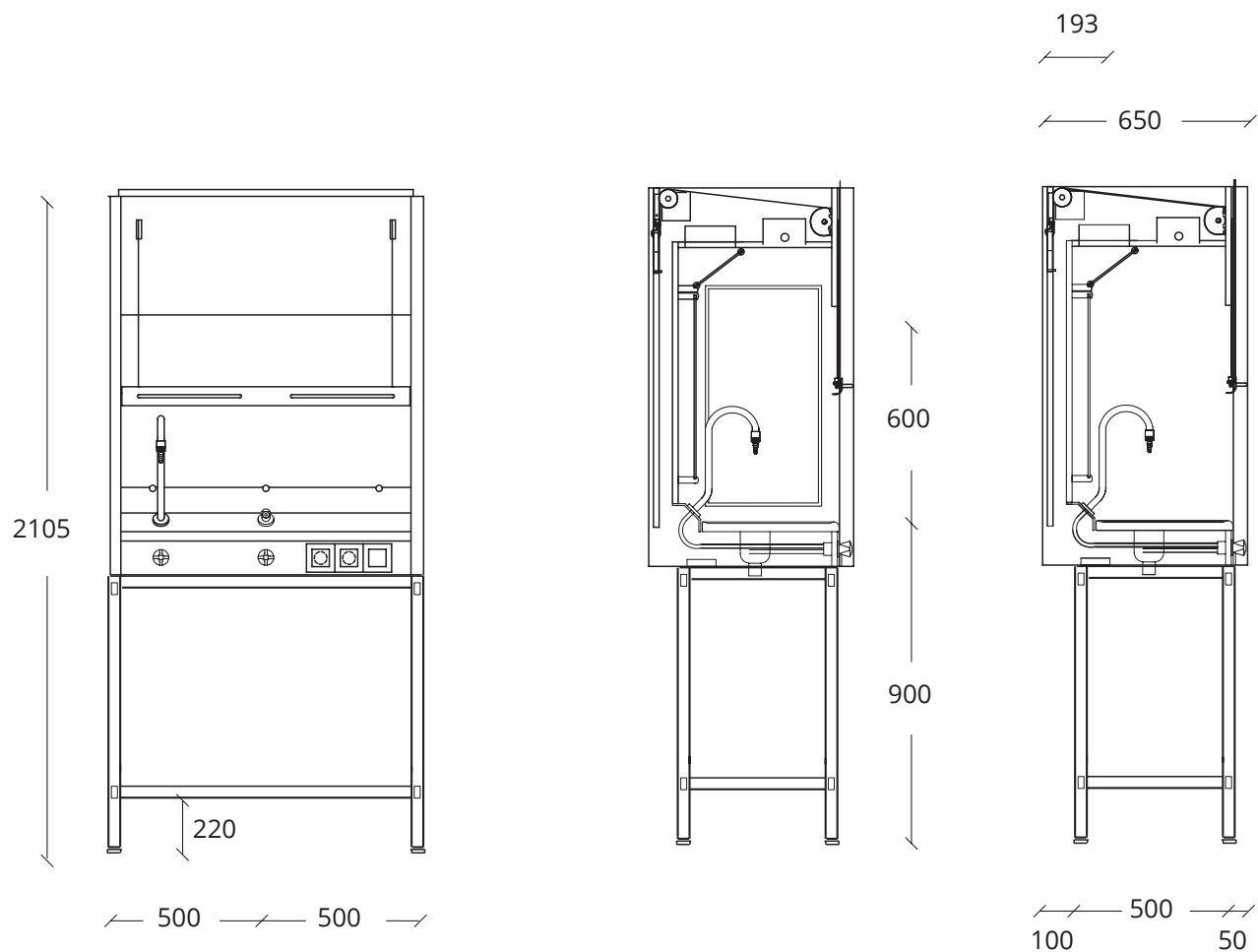




Aftræksskab

Tekniske specifikationer

Aftræksskab model 300



SPECIFIKATIONER

Bredde	1000 mm
Dybde	650 mm
Højde	1230 mm
Indvendig kabinehøjde	1012 mm
Lugeåbning (max.)	600 mm
Lugemateriale	Hærdet glas, 5 mm
Ventilation: Studsstørrelse	1 x Ø160 mm / 1 x Ø250 mm
Støj i dB ²	Max 40

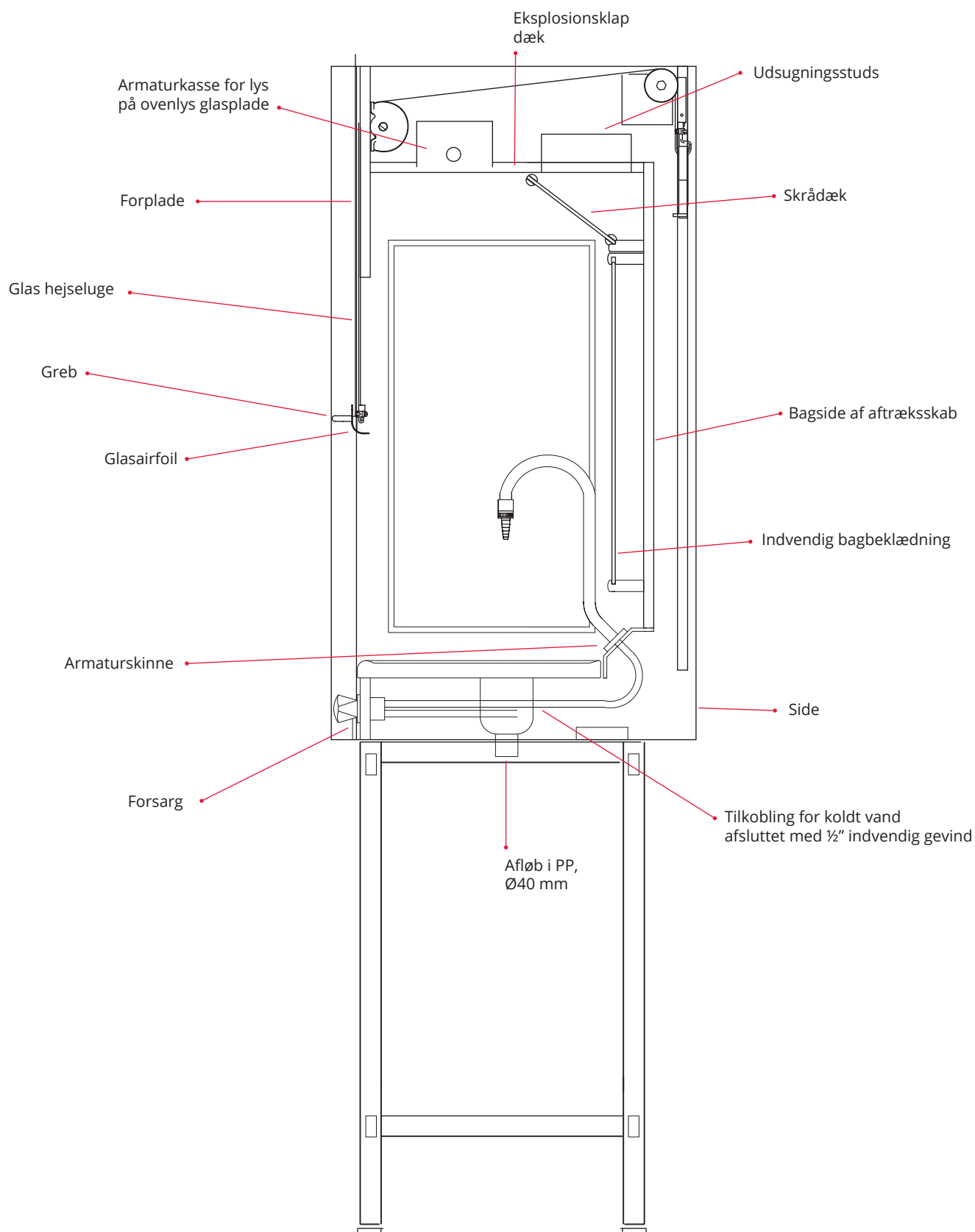
¹⁾ Galvaniseret stål

²⁾ Overstiger ikke ISO 3746 Grade 3

VALG AF SIDER

Uden glas
Glas i højre og venstre side
Glas i højre side
Glas i venstre side
Glas i bagvæg, højre og venstre side
Glas i bagvæg og højre side
Glas i bagvæg og venstre side
Glas i bagvæg

Aftræksskabets funktioner



Specifikationer

FUNKTIONSBESKRIVELSE

- Hejselugen er i hærdet sikkerhedsglas og med afrundede, slebne hjørner.
- Rustfri sikkerhedsstålwire med lodder for rolig og trinløs hæve-/sænkefunktion af hejselugen.
- Rengøringsvenlige overflader.
- Let tilgængeligt lysarmatur i toppen af aftræksskabet.
- Eksplosionsklap.
- Gas-, vand- og luftarmaturer integrerbare i armaturskinne inde i aftræksskabet.
- Nem tilslutning til ventilationssystem via studsene i toppen af aftræksskabet.
- Glas airfoil for bedre flow ind i aftræksskabet. Mindsker turbulens omkring åbningen.
- Placering af stikkontakter/afbrydere mm. i aftræksskabe er individuel.
- Aftræksskabet skal monteres på et bordstel eller et underskab.

MATERIALEBESKRIVELSE

- **Sider:** 40 mm laminatbelagte spånexplader.
- **Bagside:** 18 mm laminatbelagt MDF plade.
- **Indvendig bagbeklædning:** 6 mm kompaktlaminat
- **Skrådæk:** 6 mm kompaktlaminat
- **Dæk (aftræksskabets top):** 20 mm krydsfinér/laminat.
- **Forplade:** 18 mm laminatbelagt MDF plade.
- **Forsarg:** 18 mm laminatbelagt MDF plade.
- **Bordplade:** Syrefast, rustfri stål. Kan leveres med og uden drypkop.
- **Ovenlysglas:** 5 mm hærdet sikkerhedsglas.
- **Armaturkasse:** 1 mm pulverlakeret stålplade.
- **Lysarmatur:** LED lysstofrør eller lysstofrør med lang levetid. Lever op til kravene i DS 700 om en belysningsstyrke på min. 500 lux på arbejdsobjektet.
- **Udluftning:** Stålrør Ø160 mm eller PP trompetstuds Ø250 mm.
- **Hejseluge:**
 - 5 mm hærdet sikkerhedsglas med BFS kanter og afrundende, slebne kanter
 - Glas airfoil i 1,5 mm rustfrit stål 316
 - Rustfri stålwire
 - Bøjlegreb i syrefast, rustfri stål

LUFTMÆNGDE/-HASTIGHED

Arbejdsåbning Meter	Luftmængde m ³ /h	Lufthastighed m/s
0,30	420	0,42
0,40	420	0,32
0,50	420	0,25

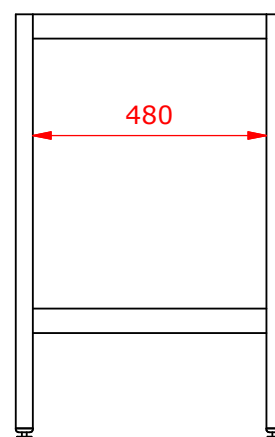
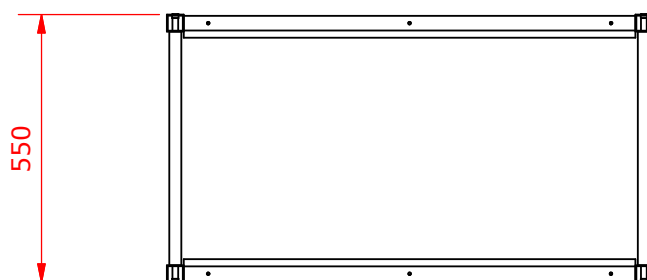
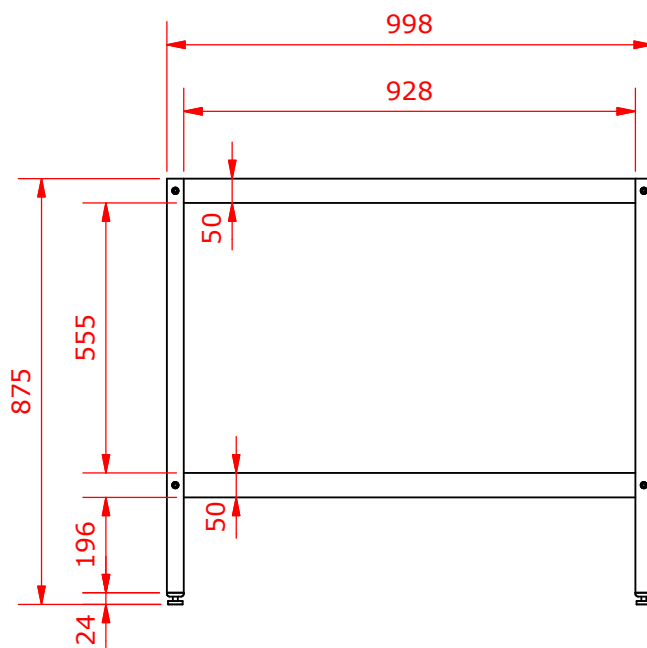
Luftmængder er målt ved studsstørrelse Ø160 mm

Tilvalg til aftræksskab

Aftræksskabet kan leveres og monteres med et bordstel i stål eller med et underskab.



Eksempel: Aftræksskab monteret på bordstel



www.st-skoleinventar.dk

ST Skoleinventar skaber trivsel for børn, unge og voksne i fremtidens læringsmiljøer.
For yderligere information: www.st-skoleinventar.dk

DANMARK

ST Skoleinventar A/S
Gl. Kongevej 14-20
DK-6880 Tarm

T +45 9737 1188
info@st-skoleinventar.dk

NORGE

ST Skoleinventar AS
Postboks 190
Skøyen
N - 0212 Oslo

T +45 9737 1188
info@st-skoleinventar.dk